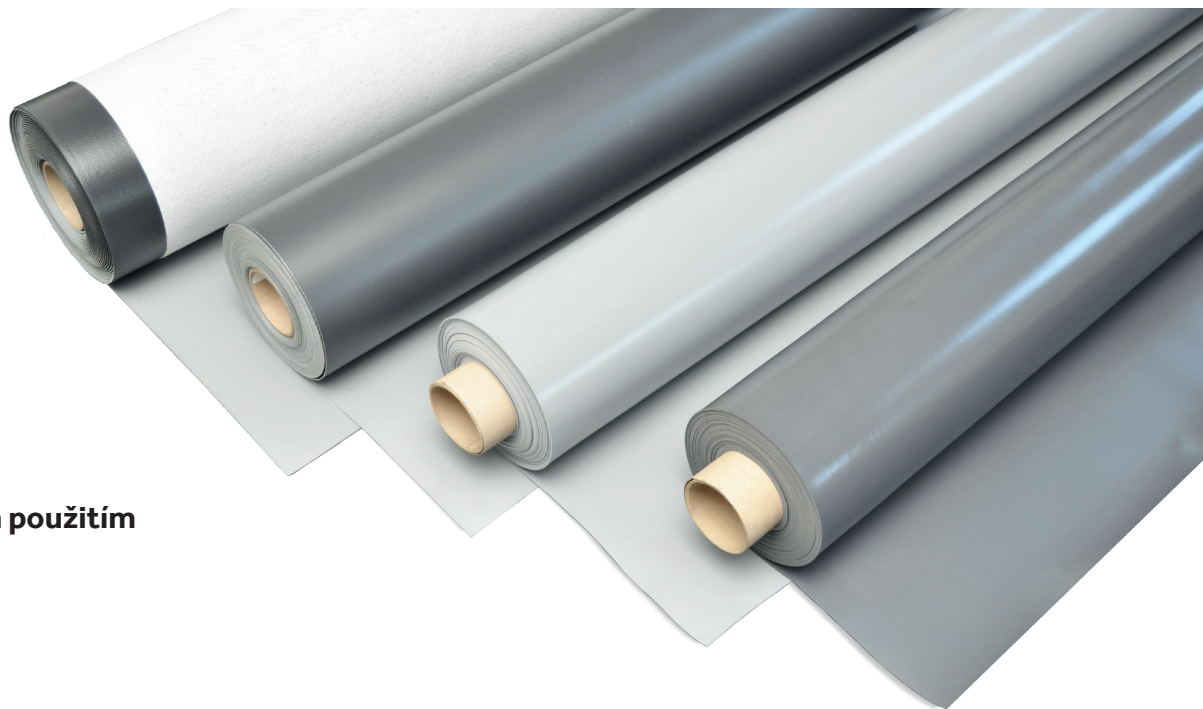




## Kvalita a dlouhodobá životnost



- **lehké**
- **spolehlivé**
- **s univerzálním použitím**
- **hospodárné**

# Monarplan/Cosmofin

## Střešní systémy

### s prověřenou kvalitou

BMI Icopal má již více než 50 let zkušeností s výrobou fólií pro střechy všech typů a tvarů. Střešní systémy Monarplan/Cosmofin jsou vhodné pro stavby soukromé, komerční i veřejné. Střešní systémy Monarplan nabízejí flexibilní řešení s nízkou hmotností a prověřenou dlouhou životností.

Fólie na bázi měkčeného PVC (polyvinylchloridu) jsou vhodné jako jednovrstvé hydroizolační systémy plochých střech. Díky excelentním technickým vlastnostem jako například pevnost v tahu, průtažnost či odolnost proti povětrnostním vlivům jsou ideální pro novostavby i rekonstrukce stávajících střech.

Všechny fólie jsou vyztuženy a jsou dostupné ve variantě s nakaširovanou textilií na spodním povrchu a bez textilie. Střešní fólie je možné stabilizovat mechanickým kotvením, lepením nebo se volně pokládají a stabilizují přitíživou vrstvou.

#### UNIVERZÁLNÍ POUŽITÍ

Fólie Monarplan/Cosmofin byly úspěšně použity na široké škále komerčních budov, budov pro bydlení, níže jsou uvedeny některé z mnoha typů:

- školy / univerzity
- nemocnice
- obytné budovy
- výrobní podniky a skladovací haly
- kancelářské budovy
- supermarkety

# Folie Monarplan/ Cosmofin

Jednovrstevné střešní fólie Monarplan na bázi mPVC jsou díky vynikajícím technickým parametrům jako je například pevnost v tahu, protažení či odolnost proti povětrnostním vlivům vhodné jak pro novostavby, tak pro rekonstrukce stávajících staveb. Všechny fólie jsou vyztuženy nosnými vložkami a jsou dostupné ve variantě s nakaširovanou textilií na spodním povrchu a bez textilie, což umožňuje jejich použití pro všechny typy stabilizací. Díky spolehlivosti a univerzálnosti systémů mají architekti a projektanti neomezenou svobodu při návrhu střechy.



## Monarplan FM

Fólie Monarplan FM je vyztužena nosnou vložkou z polyesterové tkaniny a je navržena zejména pro systémy stabilizované mechanickým kotvením. Polyesterová tkanina zajišťuje fólii vysokou pevnost v tahu, která je potřebná pro zajištění jistého spojení s kotevními prvky a dlouhodobé odolnosti fólie proti účinkům sání větru. Stabilizace mechanickým kotvením je nákladově efektivní řešení, které je vhodné zejména pro lehké střešní konstrukce.

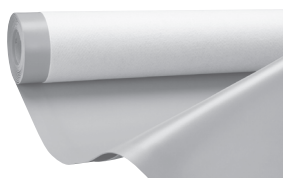
Tloušťka:	1,2 mm / 1,5 mm / 1,8 mm / 2,0 mm
Šířka:	1,06 m / 1,65 m / 2,12 m
Délka role:	15 m (pro tloušťky 1,5 mm, 1,8 mm, 2,0 mm) 20 m (pro tloušťku 1,2 mm)



## Cosmofin GG Plus

Fólie Cosmofin GG Plus je tvořena skleněnou nosnou vložkou umístěnou mezi dvěma vrstvami extruzně nanášeného PVC. Jedná se o univerzální střešní fólii pro použití ve střešních systémech vegetačních střech, v systémech stabilizovaných přitížením, pro systémy stabilizované mechanickým kotvením.

Tloušťka:	1,5 mm / 1,8 mm / 2,0 mm
Šířka:	1,06 m / 1,65 m / 2,12 m
Délka role:	15 m



## Monarplan GF

Fólie Monarplan GF je vyztužena skleněnou nosnou vložkou a na spodním líci je opatřena polyesterovou textilií. Ve výrobním závodě nanášená polyesterová textilie umožňuje fólii stabilizovat plnoplošným lepením nebo lepením v pruzích k podkladu pomocí systémových lepidel. Lepený systém může být ideálním řešením pro obloukové střechy, strmé střechy nebo pro střechy s vysokými estetickými požadavky.

Tloušťka:	1,5 mm + PES rohož
Šířka:	1,60 m / 2,12 m
Délka role:	15 m



# Vlastnosti a výhody

## DLOUHÁ ŽIVOTNOST

BMI Icopal má již více než 50 let zkušeností s fóliovými produkty, disponuje znalostmi a zkušenostmi pro výrobu fólií té nejvyšší kvality, které nabízejí výjimečný výkon a dlouhou životnost, snížení dopadů na životní prostředí spojených se skládkováním a redukcí výdajů za celou životnost fólie.

## ESTETIKA

PVC-P fólie jsou standardně dodávány ve světle šedé a tmavě šedé barvě, které jsou vhodné i do zastavěných oblastí pro pohledové střechy. Produktová řada umožňuje svobodu návrhu výrazných budov všech tvarů, systémy jsou vhodné pro novostavby i pro rekonstrukce stávajících staveb. Pigmenty používané pro probarvení horní PVC fólie zaručují barevnou stálost, UV odolnost a jsou odolné proti stárnutí. Ostatní barvy jsou k dispozici na vyžádání.

Pokud požadujete maximální stálost barvy hydroizolace, jsou fólie Monarplan k dispozici i v lakované úpravě (LA). Lakovaná úprava navíc prodlužuje životnost výrobku ve skladbě střechy. Střechy s lakovanými fóliemi zajistí dlouhodobou stálobarevnost fólie a přispějí k celkovému výrazu budovy. Kromě lakovaných fólií jsou k dispozici také speciální fólie s reliéfem.

Společně se speciálním příslušenstvím k fóliím Monarplan lze jednoduše zajistit výrazný vzhled vašeho objektu.



## OCHRANA ŽIVOTNÍHO PROSTŘEDÍ

BMI Icopal je jako výrobce odhodlán k integraci ekologicky šetrného chování ve všech oblastech svého podnikání. BMI Icopal se již nyní řídí mnoha ekologickými postupy, svou výrobu řídí a kontroluje prostřednictvím systému řízení výroby ISO 14001.

Jedním s největších přínosů pro životní prostředí spojených s PVC fóliemi je jeho univerzálnost a schopnost opětovného použití odpadu, který je vyprodukován během výrobního procesu. Odpad vzniklý při zařezávání fólií nebo přechody při změnách barev, může být po skončení výroby znovu vrácen do výrobního procesu a zpracován pro výrobu nových fólií nebo pro jiné výrobky na bázi PVC. BMI Icopal je členem sdružení FoofCollect, Evropského sdružení pro sběr a recyklaci střešních krytin z PVC na skončení jejich životnosti.

## ZÁRUKY

Jaká světová jednička ve výrobě povlakových hydroizolací jsme hrdí na to, že můžeme poskytovat nejkompaktnější záruky na dodané materiály pro ploché střechy.

## BEZPEČNÉ SPOJOVÁNÍ

Monarplan je termoplastická fólie. Díky tomu mohou být přesahy fólií vzájemně homogenně spojovány horkovzdušnými svařovacími přístroji (ručními či automatickými).

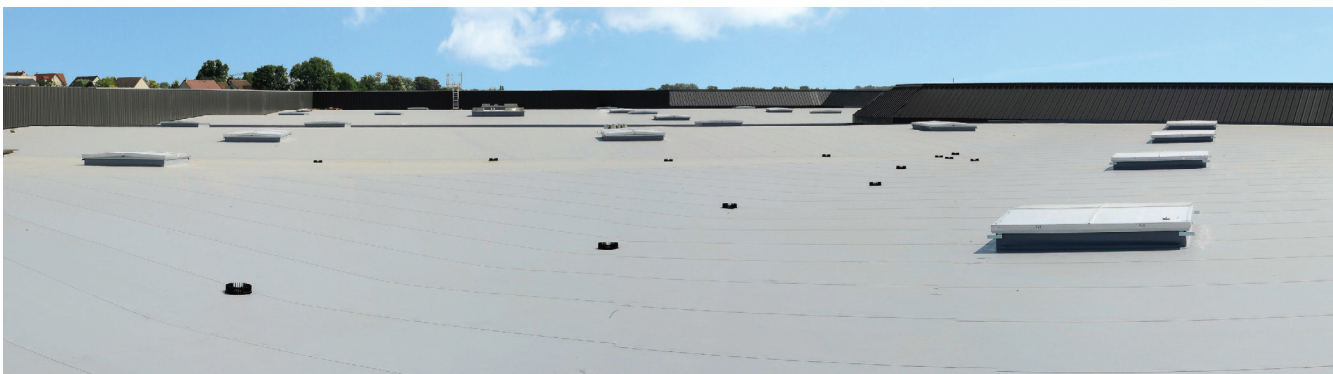


# Reference Monarplan/ Cosmofin po celé Evropě

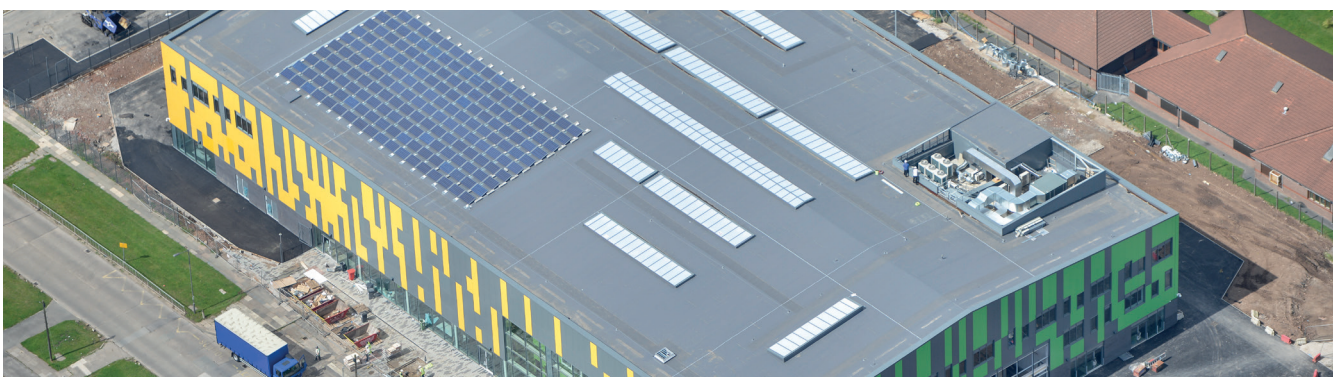
Fólie Monarplan/Cosmofin byly úspěšně použity na mnoha stavbách po celé Evropě. Bez ohledu na klimatické podmínky obstály systémy Monarplan/Cosmofin ve zkoušce času.



Česká Republika, Svitavy, výrobní hala, 22.000 m<sup>2</sup>



Francie, Thillois, obchodní centrum, 45.000 m<sup>2</sup>



Velká Británie, Liverpool, průmyslový objekt, 4.700 m<sup>2</sup>

# Způsob pokládky

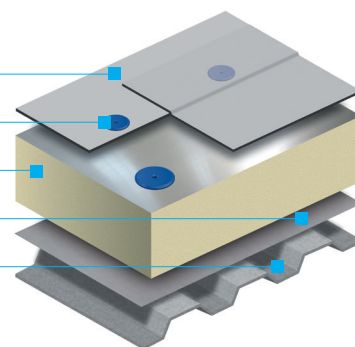
Při dnešních trendech ve stavebnictví se často vyskytují složité konstrukce s vysokými požadavky na tloušťku tepelné izolace. Již ve fázi návrhu je vhodné uvažovat s fóliemi té nejvyšší kvality a výbornými technickými vlastnostmi. Všestrannost fólií Monarplan zajišťuje úplnou svobodu a jistotu bezpečí při navrhování hydroizolačních systémů střešních pláštů.

## SYSTÉM PRO MECHANICKÉ KOTVENÍ

Systémy stabilizované mechanickým kotvením jsou často upřednostňovány u podkladů na bázi dřeva a profilovaných plechů, pokud nejsou překážkou kotvení prvky na spodním povrchu nosné konstrukce. V tomto systému se pro stabilizaci používají kotvení prvky s přerušným tepelným mostem, v roztečích kotveních prvků dle kotveního plánu zpracovaného na konkrétní střešní konstrukci. Tento způsob pokládky je méně závislý na povětrnostních podmínkách při pokládce.

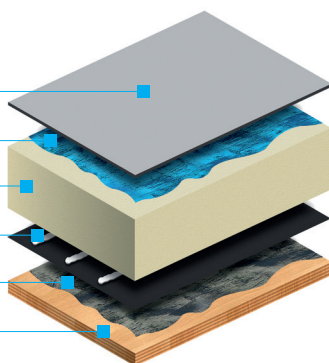
### Monarplan FM / Cosmofin GG Plus

- Kotvení prvek
- Tepelná izolace
- Parotěsnicí a vzduchotěsnicí vrstva
- Nosná konstrukce



### Monarplan GF

- Systémové lepidlo (plnoplošné lepení / lepení v pruzích)
- Tepelná izolace
- Systémové lepidlo
- Parotěsnicí a vzduchotěsnicí vrstva
- Nosná konstrukce



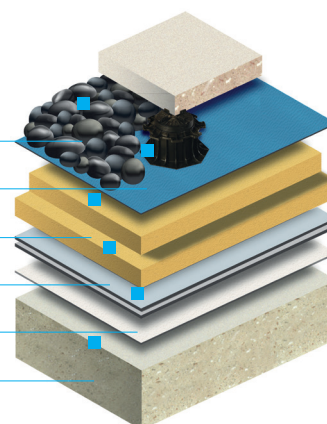
## LEPENÝ SYSTÉM

Zcela nebo částečně lepené systémy jsou běžně používány u betonových podkladů, kde je použití mechanického kotvení dosti invazivní a pracné. Lepené systémy jsou závislé na vhodných povětrnostních podmínkách, lze je však je s úspěchem aplikovat i na povrchy se složitou geometrií. U lepených fólií lze dosáhnout vynikající kvality povrchu.

## SYSTÉM S OPAČNÝM POŘADÍM VRSTEV (inverzní)

Systémy s opačným pořadím vrstev nabízejí vynikající řešení pro situace, kdy je prioritou pochůznost nebo vytvoření prostoru pro odpočinek. Povrchové úpravy z praného říčního kameniva poskytují maximální ochranu fólie proti poškození, degradaci vlivem UV záření, cyklickému namáhání klimatickými vlivy či požárem.

- Dlažba na podložkách / prané říční kamenivo
- Ochranná a filtrační vrstva
- Tepelná izolace
- Cosmofin GG Plus (+ PE fólie)
- Ochranná vrstva
- Nosná betonová konstrukce



## PŘÍTIŽENÉ STŘECHY S KLASICKÝM POŘADÍM VRSTEV

Fólie Cosmofin GG Plus se volně pokládá a horkovzdušně svařuje v přesazích před pokládkou praného říčního kameniva. Tento způsob stabilizace zaručuje odolnost vůči sání větru, umožňuje rychlou pokládku a zároveň zajišťuje ochranu fólie proti mechanickému poškození a proti degradaci vlivem UV záření.

Dlažba na podložkách / prané říční kamenivo

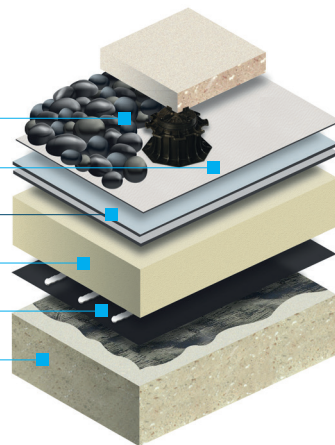
Ochranná vrstva

**Cosmofin GG Plus** (+ PE fólie)

Tepelná izolace

Parotěsnicí vrstva

Nosná betonová konstrukce



Systém BMI Icopal Green Roof

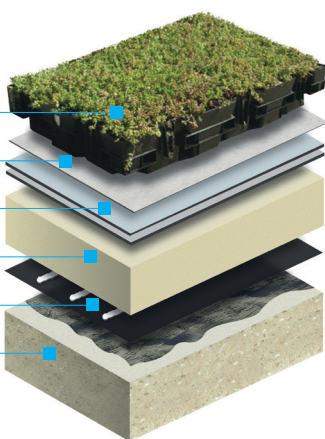
Ochranná vrstva

**Cosmofin GG Plus** (+ PE fólie)

Tepelná izolace

Parotěsnicí vrstva

Nosná betonová konstrukce



## VEGETAČNÍ STŘECHY S KLASICKÝM POŘADÍM VRSTEV

Střešní systém BMI Icopal Green Roof představuje další možnost využití střešních systémů Monarplan/Cosmofin. Stejně jako u systému přitížených kamenivem zajišťuje vegetační kryt stabilizaci a ochranu střešní fólie.

V některých případech je potřeba v rohových a okrajových oblastech zajistit dostatečnou stabilizaci hydroizolační vrstvy proti sání větru pomocí praného říčního kameniva.

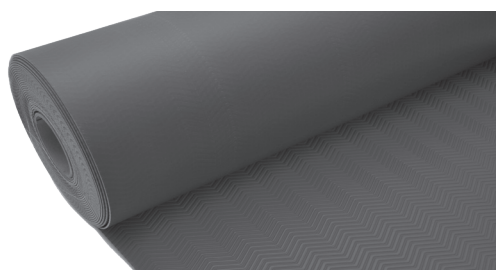
# Příslušenství k systémům Monarplan



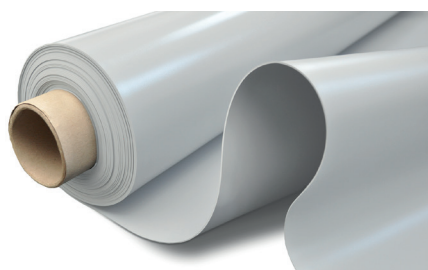
Prefabrikované tvarovky pro vnitřní a vnější rohy – různé tvary



Stojaté drážky



Monarplan W



Monarplan D





**Litvínov**  
výrobní závod  
a výdejní sklad

**Praha**  
centrála  
a výdejní sklad

**Olomouc**  
výdejní sklad

## Region Čechy

### Regionální manažer

**1** Lukáš Divíšek 724 050 812

### Obchodní zástupci

**2** Michal Štoviček 724 258 509  
**3** Jan Pick 602 232 219  
**4** Jiří Ševčík 724 295 025  
**5** Ing. Pavel Vinohradský 724 258 521

### Technická podpora

Ing. Josef Kubát 724 258 508  
 Ing. Lukáš Vik 725 712 413  
 Ing. Jan Vojtěchovský 724 258 503

## Region Morava

### Regionální manažer

**6** Bc. Marek Tegze 724 258 522

### Obchodní zástupci

**7** Milan Tisoň 602 429 164  
**8** Ing. Michal Milták 602 502 191

### Technická podpora

Ing. David Zemánek 724 258 502

## BMI střešní a hydroizolační systémy s.r.o.

Prosek Point

Prosecká 855/68

190 00 Praha 9

T: 266 770 111

E: info.icopalvedagcz@bmigroup.com

Společnost BMI Group, součást globální průmyslové společnosti Standard Industries, je největším výrobcem střešních systémů a hydroizolací jak pro šikmé, tak i pro ploché střechy. 128 výrobních závodů v Evropě, v části Asie a jižní Afriky přináší více jak 165 let zkušeností. Více než 9500 zaměstnanců vybudovalo značky jako Braas, Monier, Icopal, Bramac, Cobert, Coverland, Klöber, Monarflex, Redland, Siplast, Vedag, Villas, Wiener a Wolfin. Společnost BMI Group má sídlo v Londýně.

Další informace naleznete na [www.bmigroup.com](http://www.bmigroup.com).